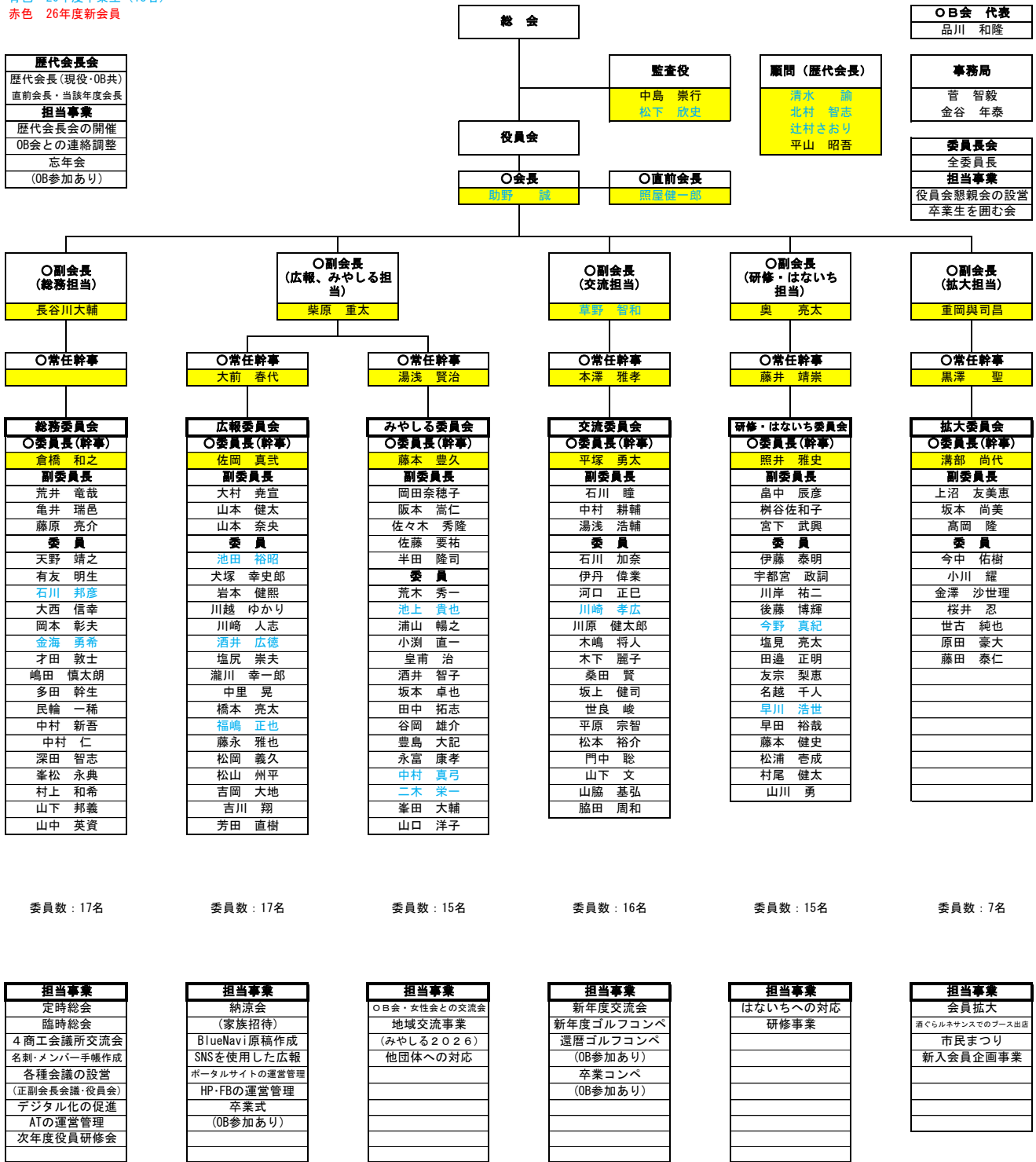


2026年度 西宮商工会議所青年部 組織図

2026年4月1日現在

青色 26年度卒業生 (18名)

赤色 26年度新会員



※ 正副構成メンバーは会長、直前会長、副会長とする。
 ※ 但し、会議設営を担当する委員会の常任幹事、委員長は正副会長会議にオブザーブ可能。
 ※ 役員構成メンバーは、(幹事)以上とする。副委員長は3名から5名とする。
 ※ ○印は議決権者を示す。(26年度は、18名 たゞし1名が副会長を兼務する)